



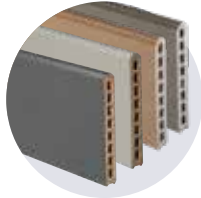
silvadec

Life is composite

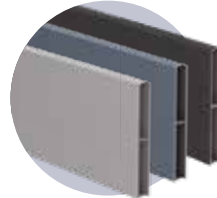


Onze onderhoudstips voor de schuttingplanken

Atmosphere plank



Aluminium plank



Uw afsluiting moet zeker één keer per jaar worden schoongemaakt (bij voorkeur in de lente) met warm zeepwater voor een optimaal resultaat.

We bevelen ten eerste het gebruik van een Atmosphere borstel aan. Borstel in de richting van de plank.

Voor de Aluminium schutting raden wij aan een spons te gebruiken, want sommige borstels kunnen krassen veroorzaken.

WAT MOET U DOEN IN GEVAL VAN ...

| Probleem | Oorzaak | Te ondernemen actie(s) |
|--------------------------------|--|---|
| MINERAAL STOF (kalk) | Stoffige omgeving (steen, kalkaarde) | Als schoonmaken met natriumbicarbonaat niet het gewenste resultaat oplevert, kunt u een ketelsteenoplossmiddel uit de badkamer gebruiken. Test eerst op een klein oppervlak, laat inwerken, wrijf met de schuurborstel en spoel met veel water. |
| MOS/KORSTMOS | Onvoldoende onderhoud van de planken, heel gunstige omgeving voor de ontwikkeling van mos | Gebruik Silvaction. Als u een antimosmiddel (zonder bleekwater) gebruikt, test het product dan voor gebruik op een onopvallende plek. Raadpleeg in ieder geval de gebruiksaanwijzing van het product en volg de veiligheidsvoorschriften. |

> ONS ONDERHOUDSPRODUCT



GROENE AFZETTINGEN EN KORSTMOS

SILVACTION

- Gebruiksklaar, zonder spoeling
- Inhoud: 5 L (20/25 m²)
- Ideaal voor een plaatselijke ingreep op zwaar vervuilde plaatsen

Ref. SINET1801

WAT U ZEKER MOET VERMIJDEN

- Gebruik geen hogedrukreiniger, want hierdoor wordt het oppervlak enigszins poreus en daardoor sneller vuil
- Gebruik geen oplosmiddelen
- Breng geen lazuurolie, verf of beschermings-/opfris-/vernieuwingsproducten aan.



silvadec
Life is composite

Silvadec Germany
Ludwig-Erhard-Straße 3 · D - 84069 Schierling
Tel.: +49 9451 9443 500
e-mail: info-germany@silvadec.com

Silvadec France
21 Parc d'Activités de l'Estuaire · F - 56190 Arzal
Tel.: +33 (0)2 97 45 09 00
e-mail: info@silvadec.com

