

LEES DEZE INSTRUCTIE AANDACHTIG VOORDAT U DE DEMONTEERBARE CLIP VAN SILVADEC PLAATST

De demonteerbare clip voor terrassen van Silvadec kan voor de volgende doeleinden worden gebruikt:


- Toegang bieden tot een element onder het terras (afdichting, elektrisch blok enz.);
- Een terras gedeeltelijk demonteerbaar maken door regelmatig één of twee rijen demonteerbare clips tussen 2 planken te voegen in plaats van eenvoudige clips.

 Gereedschappen die u nodig hebt om de demonteerbare clips te plaatsen:

- Elektrische schroevendraaier met standaard Torx T15-dop
- Schroeven $\varnothing 3 \times 35$ mm (samen met de clip geleverd)

Voor de plaatsing van de vloerbalken verwijzen we u naar de installatie-instructies van de terrasplanken van Silvadec (PU 7).

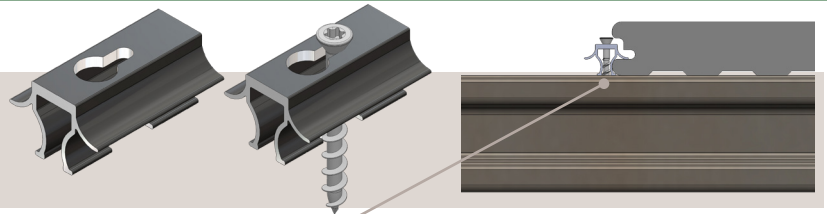
 **BELANGRIJKE OPMERKING:** Het is mogelijk dat de afstand tussen de planken ten gevolge van het gebruik van de demonteerbare clip licht afwijken van de afstand ten gevolge van het gebruik van de eenvoudige clip. Dit kan leiden tot een lichte verschuiving tussen de met elkaar verbonden planken. Welke clip u ook gebruikt, adviseren we u ten eerste om bij de plaatsing niet te veel kracht te gebruiken, zodat dat verschil zo klein mogelijk blijft.

 **OPGELET:** de demonteerbare clip kan niet worden gecombineerd met de aluminium vloerbalk van Silvadec, noch met een andere vloerbalk van aluminium of gegalvaniseerd staal.

BEVESTIGING VAN DE TERRASPLANKEN MET DEMONTEERBARE CLIPS VAN SILVADEC

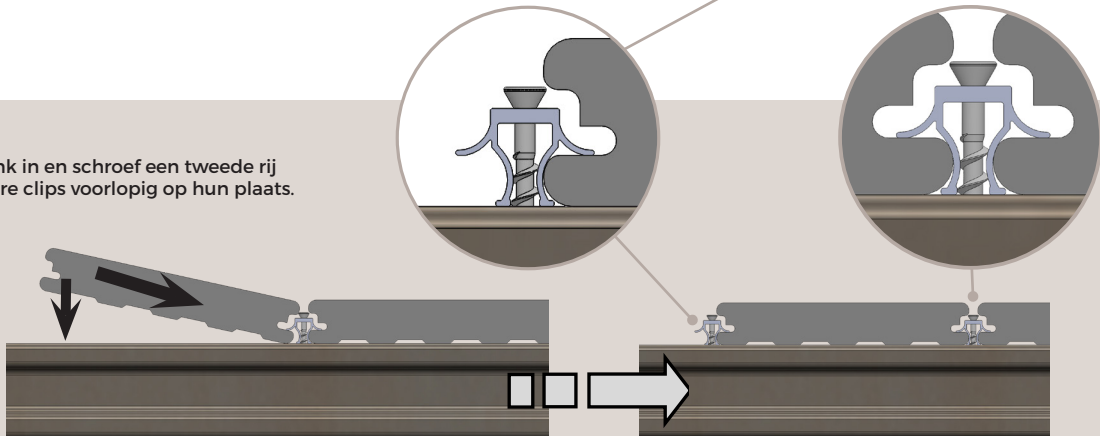
STAP 1

Schroef de eerste rij demonteerbare clips voorlopig vast (d.w.z. zonder de schroeven helemaal in de clips vast te zetten).



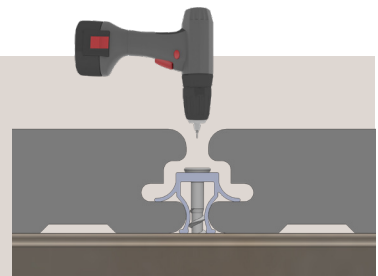
STAP 2

Schuif de plank in en schroef een tweede rij demonteerbare clips voorlopig op hun plaats.



STAP 3

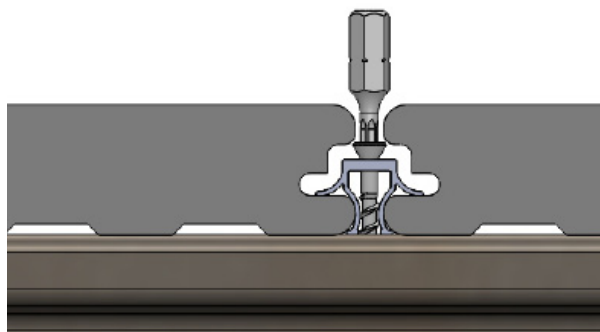
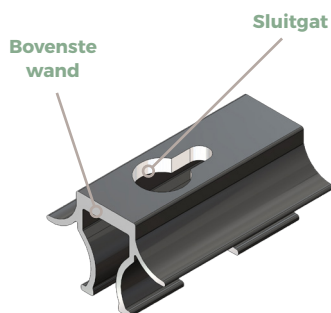
Schroef de eerste rij demonteerbare clips helemaal vast.



STAP 4

Nadat u de volgende plank met de eenvoudige clip hebt ingevoegd en vastgezet, moet u de tweede rij demonteerbare clips volledig vastschroeven. Ga op dezelfde manier te werk voor elke rij planken die demonteerbaar moet zijn.

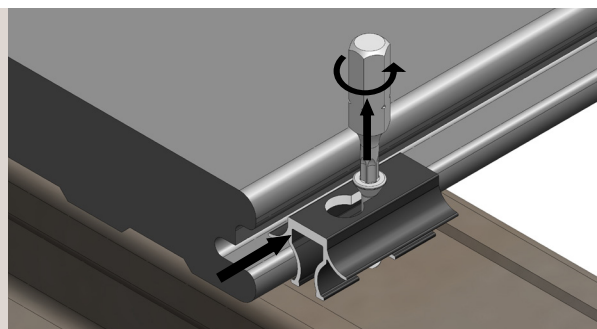
DEMONTAGE VAN DE PLANKEN



De demonteerbare clip werd zo ontworpen opdat de schroef toegankelijk is met een standaard Torx T15-dop.

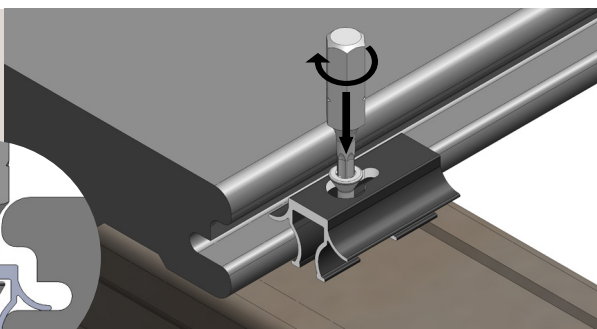
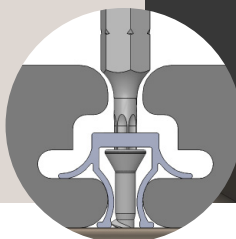
STAP 1

- Schroef de schroef een beetje los om de demonteerbare clip vrij te zetten.
- Verschuif de demonteerbare clip om het 'sluitgat' ten opzichte van de schroefkop uit te lijnen.



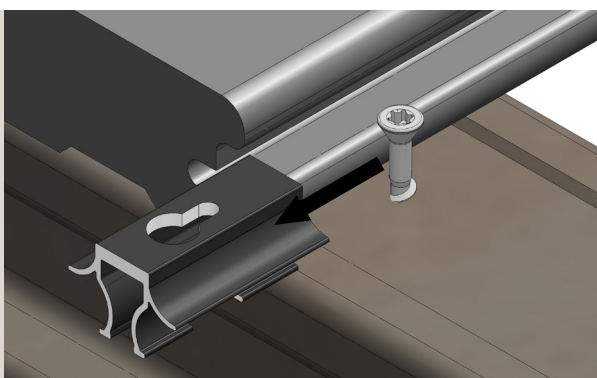
STAP 2

Draai de schroef daarna opnieuw dicht, zodat de kop zich onder de bovenste wand van de demonteerbare clip bevindt.



STAP 3

Verschuif de demonteerbare clip naar het uiteinde van de plank of het terras om hem af te voeren.



Herhaal de stappen 1 tot 3 voor de demonteerbare clips rond de plank.
De plank komt zo vrij te liggen. U kunt ze dan verwijderen.
Ga in de omgekeerde volgorde te werk om de plank daarna opnieuw te monteren.

Het is mogelijk dat van deze installatie-instructies intussen al een recentere versie bestaat.
Raadpleeg de recentste versie op onze website www.silvadec.com.