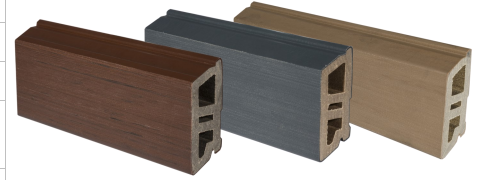


TECHNISCHE KENMERKEN

Samenstelling	Ongeveer 2/3 hout met PEFC-certificering en 1/3 polyethyleen (zonder additieven)
Afwerking van de plank	Alveolaire plank van gecoëxtrudeerd composiet
Oppervlaktemassa	21 kg/m ²
Lineaire massa	1,8 kg/m
Afmetingen composiet plank in mm (d x b x l)	30 x 87 x 3.600 Lengten op maat beschikbaar bij speciale bestelling van 1 tot 4 m
Toleranties	Breedte en dikte: +/- 2 mm ; Lengte: +/- 5 mm
Garantie	25 jaar* - Windsnelheden tot 100 km/u



EIGENSCHAPPEN

Eigenschappen	Resultaten	Standaarden
Franse Milieu- en Gezondheidsverklaring (FDES)	Registratienummer: 3-171:2019. Wij hebben dit als eerste fabrikant bereikt in 2019 voor onze composiet terrasplanken. Koolstofvoetafdruk (13,2 kg CO2 per functionele eenheid): ongeveer de helft van andere composieten uit Duitsland, en vier keer minder dan keramische bekledingen voor buiten	NF EN ISO 14025, NF EN 15804+A1 en NF EN 15804/CN
Emissie van VOS	Zwak: Klasse A+, niet-toxische planken	EN 71-3/ISO 16000
Vochtbestendigheid	Na 24 uur onderdompeling: Zwelling: 0,4% Toename van de massa: 1,4%	EN 317
Weerstand tegen schimmels	Klasse DC1 (zeer duurzaam)	EN 350
Weerstand tegen termieten	Klasse "duurzaam"	EN 350
Gebruiksklasse	Gebruiksklasse 4: Hout voor BUITEN in contact met de bodem of zoet water	EN 335
Weerstand tegen wind	Klasse V4 Tot 30 m hoogte	CSTB 2929 NV65**
Brandreactie	Klasse E	EN 13501-1
Breeksterkte	Fm = 23,6 MPa	EN 15534/EN 310
Thermische-uitzettingscoëfficiënt	$\alpha_L < 29 \times 10^{-6} \cdot ^\circ\text{C}^{-1}$	EN 15534-4

** voor gevels in de gebieden van Europees Frankrijk (I, II, III), Franse overzeese gebieden (IV)

PLAATSINGSVOORWAARDEN

Draagklampen:

- Hart-op-hartafstand tussen draagklampen: max. 400 mm
- Duurzaamheid van de draagklampen: gebruiksklasse min. 3b
- Dikte: min. 27 mm - Breedte: min. 40 mm

Profielen:

- Overhang van de profielen: max. 50 mm
- Uitzetting in de breedte en in de lengte:
 - tussen twee profielen: min. 5 mm
 - tussen een profiel en een muur: min. 5 mm

Voor een plaatsing met zichtbare aanzetten voor elk uiteinde van een profiel moeten de draagklampen en de clips verplicht dubbel worden uitgevoerd

Voet van gevelbekleding: min. 200 mm tussen de vloer en de eerste plank. Plaatsing van een rooster dat knaagdieren buiten houdt, aanbevolen

NESTING

Voor 1 m² gevelbekleding met een holle voeg van 15 mm:

- 12 strekkende meter opengewerkte planken
- 3 strekkende meter draagklampen
- 28 clips + schroeven

LOGISTIEKE INFORMATIE

Per pallet l = 3.600 mm	Aantal	Nuttige m ²	Netto gewicht
Planken 70 mm	105	31,5	662 kg

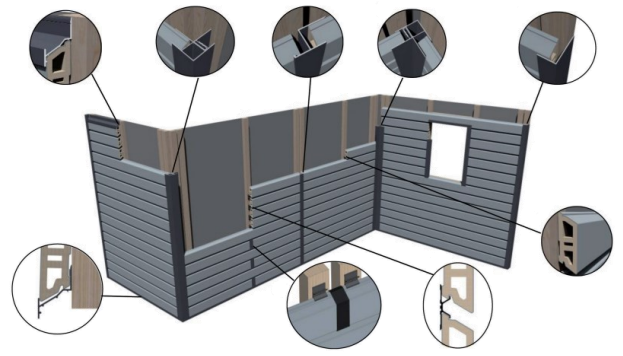
DE PLUSPUNTEN

Onderhoudsvriendelijk
Vereist geen enkele behandeling
Homogene en permanente kleur
Garantie 25 jaar*






* U kunt de garantievoorwaarden downloaden op silvadec.com


Hulp bij prijsopgave: zie configurator op Silvadec.com



OPENGEWERKTE PLANKEN

Geborstelde afwerking 1 zijde				
		Antracietgrijs	Donkerbruin	Lichtbruin
Gevelbekledingsplank 30 x 70 x 3.600 mm	Ref.	SIBARLAM1301L3,6	SIBARLAM1303L3,6	SIBARLAM1305L3,6
	EAN-code	3760102975985	3760102975688	3760102975916
Gevelbekledingsplank 30 x 70 per meter	Ref.	SIBARLAM1301	SIBARLAM1303	SIBARLAM1305
	EAN-code	3760102975985	3760102975688	3760102975916

GEVELBEKLEDINGSACCESSOIRES

Gevelbekledingsaccessoires Afwerking gemoffeld aluminium met Qualicoat®-certificaat				
		Antracietgrijs	Donkerbruin	Lichtbruin
Begin- en eindprofiel 34 x 52,5 x 3.600 mm 	Ref.	SIBARPDF1301	SIBARPDF1303	SIBARPDF1305
	EAN-code	3760102975992	3760102975725	3760102975923
Hoekprofiel 34 x 62,5 x 3.600 mm 	Ref.	SIBARPCOR1301	SIBARPCOR1303	SIBARPCOR1305
	EAN-code	3760102976043	3760102975848	3760102975961
Inspringend/ uitspringend hoekprofiel 89 x 89 x 3.600 mm 	Ref.	SIBARPANG1301	SIBARPANG1303	SIBARPANG1305
	EAN-code	3760102976036	3760102975817	3760102975954
Verbindingsprofiel 33 x 66 x 3.600 mm 	Ref.	SIBARPAB1301	SIBARPAB1303	SIBARPAB1305
	EAN-code	3760102976005	3760102975756	3760102975930
Deklat 30 x 87 x 35 mm 	Ref.	SIBARCJ1501	SIBARCJ1504	SIBARCJ1503
	EAN-code	3760102977712	3760102977743	3760102977736

Overige accessoires		
	Zwarte clips geanodiseerd aluminium (x140 + schroeven)	Plaatsingsmal 50 x 166 x 26 mm
Ref.	SIBARCLIP1301	SIBARGAB1401
EAN-code	3760102976050	3760102976432

Compatibel:

- HQE-bouwplaatsen
- Thermische isolatie aan de buitenkant
- Gevelrenovatie

100 %
RECYCLEERBAAR
ECOLOGISCH
PRODUCT

Praktische inlichtingen

- Installatie-instructies voor opengewerkte gevelbekleding (ref. PU29)



- Onderhoudstips

